

## L'Eglise

### Le Monument

Elle fut édifée à la fin du XII<sup>ème</sup> siècle et dédiée à Saint-Nicolas, patron des tonneliers et des vigneron, ce qui était normal pour une paroisse dont les fidèles tiraient le principal de leurs ressources des produits de la vigne.

En 1709, les vignes ayant gelé cette année-là, les paroissiens ont déchu Saint-Nicolas de son patronage au profit de Saint-Louis.

Source : <https://messes.info/lieu/60/ressons-sur-matz/saint-louis>

Source : <https://www.eglisesdeloisse.com/monument/ressons-sur-matz-eglise-saint-nicolas/>

Elle a été classée monument historique en 1912.

L'Eglise Saint-Louis présente une curieuse architecture en son chœur en forme de croix, datant du 11<sup>ème</sup> ou 12<sup>ème</sup> siècle.

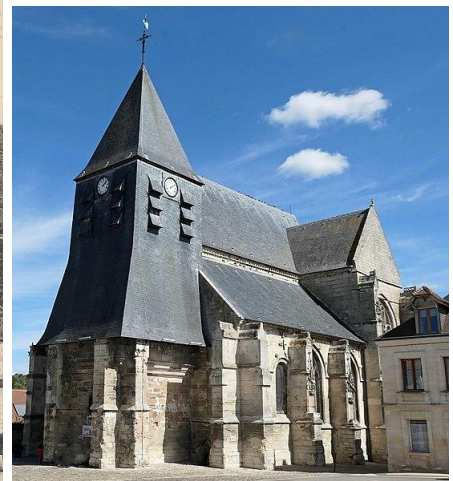
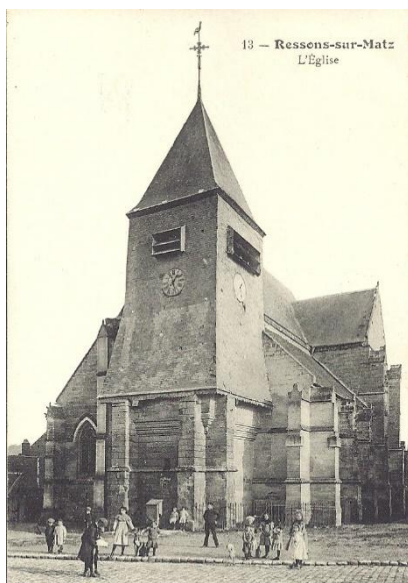
Le chœur n'est pas dans l'axe de la nef actuelle, ce qui laisse penser qu'il devait être démoli mais est resté en l'état, faute de fond pour réaliser ce projet.



La façade construite avec la nef n'a pas été achevée non plus. Cette église comporte plusieurs styles, du roman original au gothique flamboyant. Pour empêcher l'écartement des voûtes et des murs, l'église fut cerclée extérieurement vers 1840.

Adossée au clocher, il y avait une petite construction qui fut achetée par la commune puis démolie en 1862. Cette construction a longtemps servi de bureau de poste.

La plupart des vitraux ont été détruits lors d'un violent orage en 1875. Le reste a été soufflé lors des bombardements de juin 1918.



Les vitraux de style art déco que nous voyons sont des années 1932-33, créés par le maître verrier Paul LOUZIER.

Hommage de la paroisse de Ressons-sur-Matz à Sainte Jeanne d'Arc et ses glorieux enfants morts pour la France. Ce vitrail se situe en entrant à gauche, derrière la statue de Jeanne d'Arc, et représente la guerre de 14-18 et ses poilus.

Les décorations de part et d'autre du vitrail ont aujourd'hui disparu.



Source : Eglises de l'Oise – Art Roman et Gothique – “ Ressons-sur-Matz, église Saint-Nicolas et Saint-Louis ” :

<https://www.eglisesdeloise.com/monument/ressons-sur-matz-eglise-saint-nicolas/>

Source : messes info “ Saint-Louis (Ressons-sur-Matz) ”-article de Michel DREUE

<https://messes.info/lieu/60/ressons-sur-matz/saint-louis>

Source : Traces d'Histoire <https://www.tracesdhistoire.com/traces/eglise-st-louis/>

Fascicule “ Ressons-sur-Matz église Saint-Louis par Marthe CAILLAUD ”

Livre “Histoire de Ressons-sur-Matz” par A. TASSIN

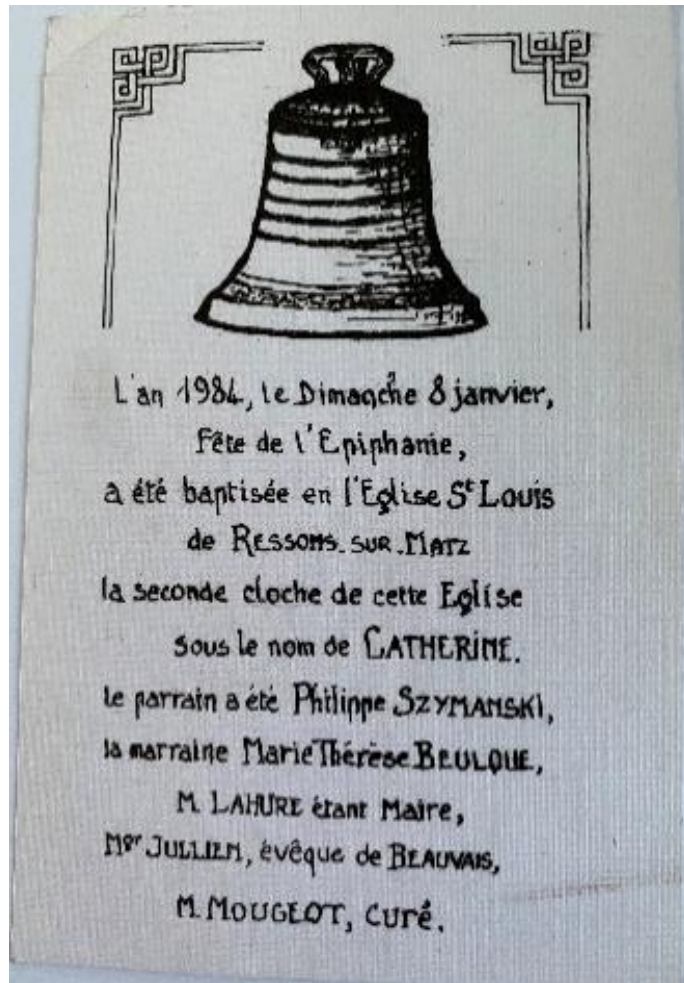
## Le Clocher

Sous une belle charpente de chêne, le clocher abrite deux cloches : la plus importante de 1922, a remplacé la cloche du Moyen Âge, détruite par les allemands en 1918.



Ci-dessus les photos prises au baptême de la seconde cloche de l'Eglise Saint-Louis, nommée Catherine, le Dimanche 8 janvier 1984.

## Faire-part du Baptême de la deuxième cloche de l'église



Source : Bibliothèque Nationale de France :

<https://gallica.bnf.fr/ark:/12148/bpt6k4536750/f234.item>

Notice sur les cloches de Ressons : Bibliothèque Nationale de France – Gallica

<https://gallica.bnf.fr/ark:/12148/bpt6k4536750/f233>