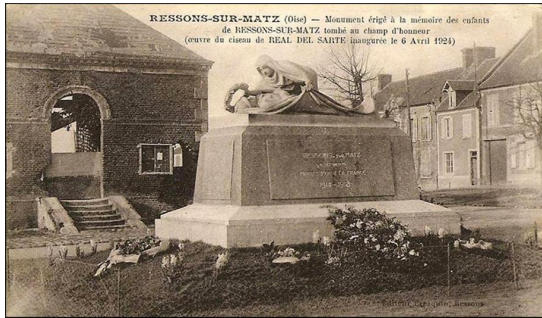




LE MONUMENT AUX MORTS



Le Monument aux Morts de Ressons sur Matz fut érigé Place de Verdun, face à la mairie le 26 avril 1924. Ce groupe sculpté, en pierre calcaire, baptisé « Je t'ai cherché », fut exposé au Salon des Artistes Français en 1920. Il représente un soldat mort et allongé, recouvert d'un linceul par une femme qui se penche vers lui et contemple son visage. Celle-ci représente bien sûr La République en deuil. Drapée dans un voile de veuve, elle tient dans sa main droite une couronne végétale et funéraire. Ce monument est l'oeuvre de Maxime Réal del Sarté, ancien combattant lui-même et mutilé de Guerre. Il aurait pris comme modèle pour le soldat gisant le soldat Charles Eudes, un de ses camarades mort au front. L'installation de cette oeuvre à Ressons-sur-Matz est peut-être due à l'initiative d'un ami de ce dernier, l'écrivain Jean Binet-Valmer qui participa à la reconquête de notre commune lors de la bataille du Matz et qui souhaita y être inhumé.

Ce monument a été fait en 5 exemplaires. Les 4 autres se trouvent au coeur des villes de Cerisy-la-Salle (50), Saint-Chély-d'Apcher (48), Sare (64) et Le Tréport (76).

